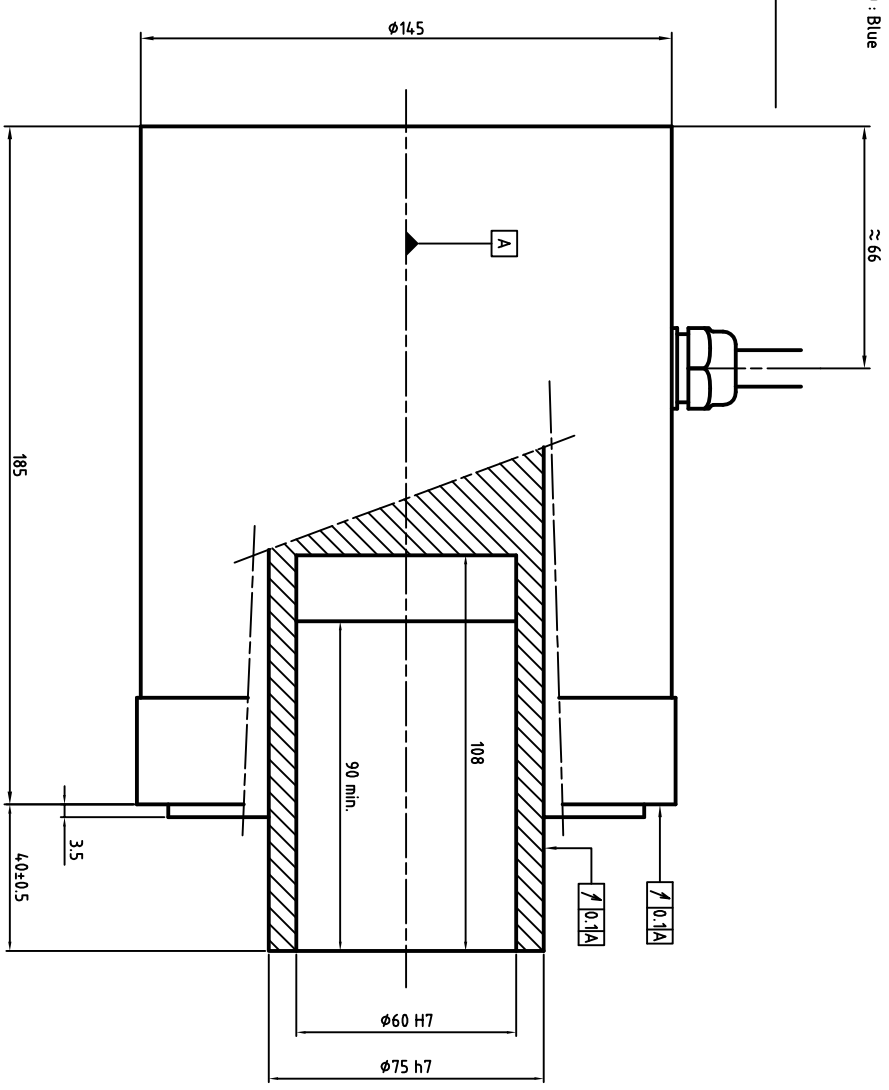


Power cable
diameter and section
depends on rated current

- U : Phase 1
- V : Phase 2
- W : Phase 3
- Green/Yellow : Ground

Resolver + thermal sensors cable

- Sinus + (S2) : Green
- Sinus - (S4) : Yellow
- Cosinus + (S1) : White
- Cosinus - (S3) : Brown
- Input carrier + (R1) : Red
- Input carrier - (R3) : Blue
- PTC : Grey
- PTC : Pink
- KTY84 : Black
- KTY84 : Violet



ALXION

AUTOMATIQUE & PRODUCTIQUE
Parc Technologique des Fossés Jean
92712 COLONBES Cedex
Tél: 014.1306304 - Fax: 014.1306136

1455 T1M261BXXXX